

Darstellung der gesamten Prozesskette unter Berücksichtigung der Materialauswahl



SCHOEPE DISPLAY GMBH



INNOVATIONSSTANDORT
DAHLEWITZ



PRODUKTIONSSTANDORT
DAHME

LEISTUNGSSPEKTRUM

Standort – Dahlewitz

Entwicklung
Gestaltung
Musterbau
Digitaldruck
Sachbearbeitung
Planung
Controlling/Nachkalkulation

Standort – Dahme

Kaschieren
Stanzen
Kleben
Konfektionieren
Versand

ZIELSETZUNG

MATERIALEFFIZIENZ

Produktion von formschönen +
unkomplizierten Displays
aus Wellpappe + Karton

optimierte Konstruktion, die Sparsamkeit
mit hoher Produktsicherheit und
Funktionalität verbindet

MATERIALBESTIMMUNG

Die Wellpappe besteht aus mehreren Lagen Papier, mit speziellen Leimen geklebt.
Dabei entstehen wiederum verschiedene Arten:



Verarbeitungs-Kennziffer

SFM - Wert

S = Schwierigkeit

- 1 = leicht
- 2 = mittel
- 3 = schwer

F = Format

- 1 = bis 715 x 1015 mm
- 2 = bis 885 x 1265 mm
- 3 = bis 1015 x 1415 mm
- 4 = 1195 x 1595 mm

M = Materialeinsatz

- 1 = bis 350g (Karton)
- 2 = bis 600g (Karton)
- 3 = bis 3mm (Graupappe)
- 4 = B-Welle
- 5 = E-Welle
- 6 = EB-/BC-Welle
- EE-/FE-Welle

PLANLAGE

Krümmung der Wellpappe

=> **falsche Maschineneinstellungen**, Maschinendefekte und fehlerhafte Rohstoffe (Rohpapiere)

=> **falsche Lagerung** der Wellpappe, Bögen verlassen die Wellpappenanlage flachliegend und wölben sich erst nach einigen Stunden bis Tagen, Auslöser sind dann falsche oder ungünstige Lager- und Klimabedingungen.

Sonstige Defekte

=> Wellpappe ist gegenüber mechanischen Einwirkungen durch Druck, Stoß und Reibung empfindlich. **Zu starke Druckkräfte** z.B. pressen die Wellenlagen zusammen und führen zum Festigkeitsverlust.

***Transportschäden: Beispiel**



B-Welle 120 x 160 cm, Warenwert = 252,00 €



4 Displays, Warenwert = 160,00 €

LEIMVERHALTEN

Bei der Zusammenführung von
Druck- und Wellpappmaterial



Vorteile:

- ca. 20% Leimeinsparung
- bessere Planlage
- Reduzierung der Materialdehnung

Beispiel für fehlerhafte Versendung von Wellappe

Kunde SCHOEPE DI, DAHME		
Sorte/Qualität B1262	Bestellnummer 20064/1001	Auftragsnummer/Chargennummer 4/63737/01
Größe/Format 1595 x 1195 mm	Fertigung Gasch	
Menge 600	Paletten-Nr. 2	Datum 27.11.2009
Artikel-Nr. 1001		

8. Pal. von 16. Pal. Wellig.

So sollte es sein.



Beschädigte Welle

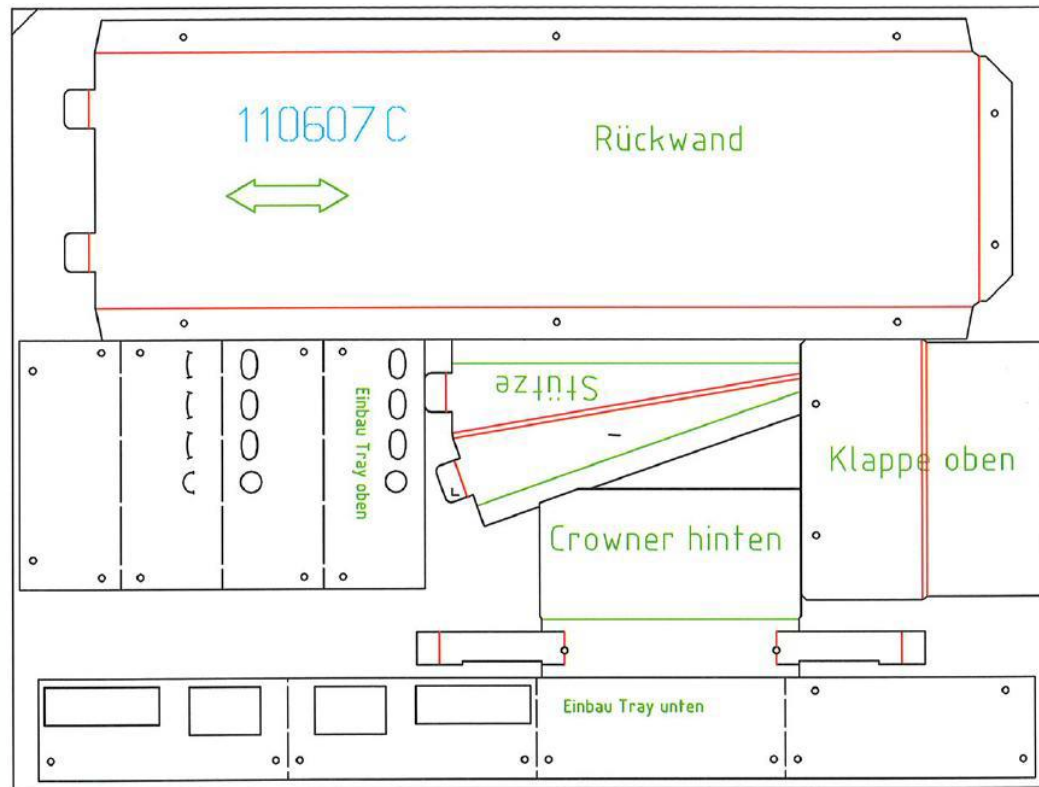


ENTWICKLUNGSSCHRITTE DER DISPLAYFERTIGUNG

ENTWICKLUNG/3D



MATERIALAUSWAHL



ENDPRODUKT



Schoepe Display – Deutschlands leistungsstärkster Displayer

